

WIR SIND GERNE FÜR SIE DA

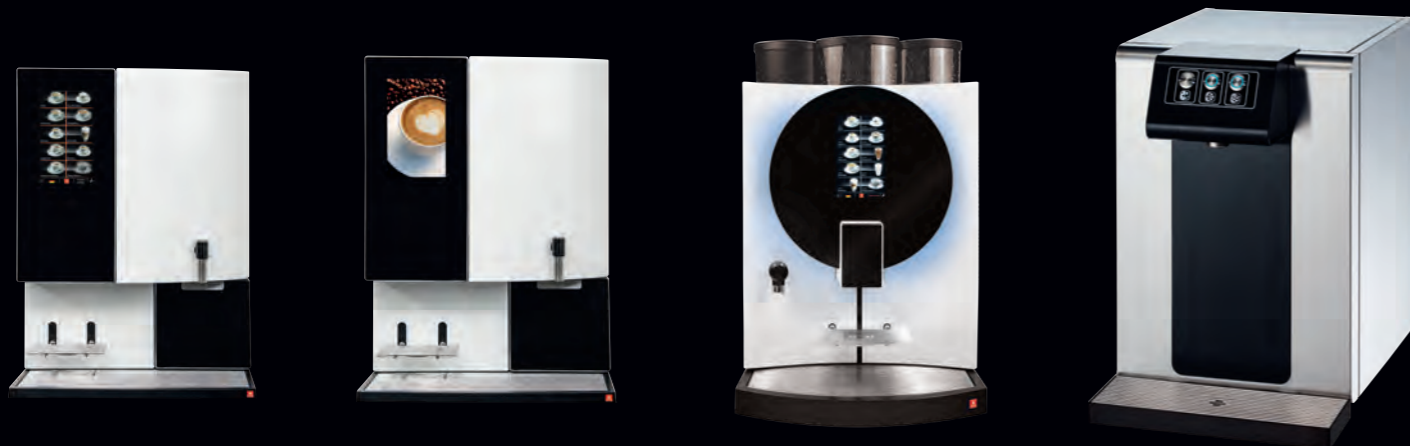
Sie können uns auf vielen Wegen erreichen. Per Email, telefonisch oder gerne auch persönlich – auf eine Tasse guten Kaffee.



Ihr Kaffeemeister



Und sollte Ihr monatlicher Kaffee-Verbrauch steigen – auch hierfür haben wir die perfekte Lösung, ebenso wie ein Tischwassergerät!

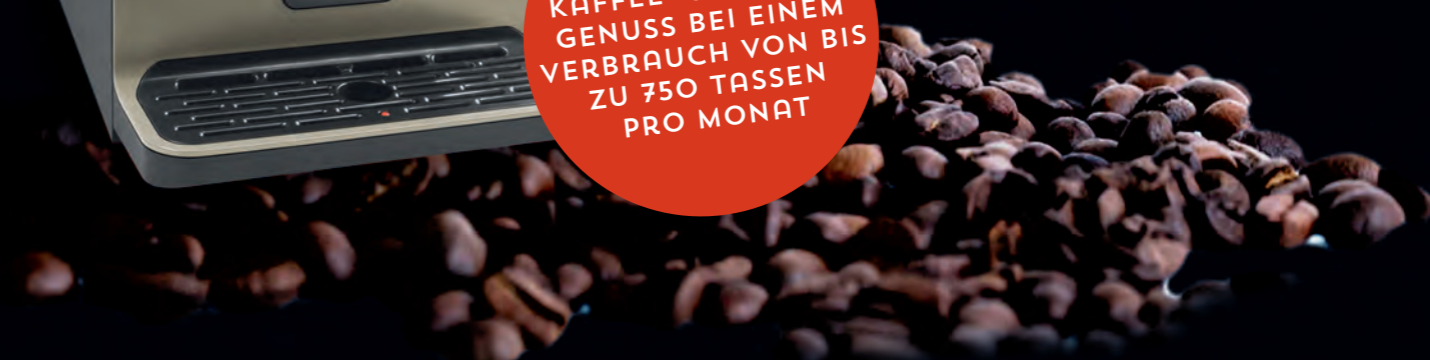


DAS KLEINE MEISTERWERK



Unsere Rundum-Sorglos-Lösung für perfekten Kaffeegenuss am Arbeitsplatz

PERFEKTER
KAFFEE- & KAKAO-
GENUSS BEI EINEM
VERBRAUCH VON BIS
ZU 750 TASSEN
PRO MONAT



UND ES LÄUFT RUND IM BÜRO.

Das kleine Meisterwerk ist ein Kaffeevollautomat, der mit integriertem Wassertank oder Option auf Festwasser sowie dem nahtlosen, kompakten Design in jeden Kaffeebereich in kleinen Büros mit einem Verbrauch von bis zu 750 Tassen pro Monat passt. Entwickelt, um das ultimative Kaffeeerlebnis von der ersten bis zur letzten Tasse zu bieten.



NICHT NUR KAFFEE, SONDERN AUCH TEE, KAKAO, CAPPUCCINO UND LATTE MACCHIATO

SPEZIFIKATIONEN

Empfohlene Monatsleistung	750 Tassen
Tassenhöhe	170 mm
Anzahl der Auswahlen	8
Separate Heißwasserausgabe	
Fassungsvermögen Tresterbehälter	bis zu 25 Stück
Auffangschale	1,2 Liter
Druckboiler	315 cc
Spannung / Frequenz	230 V / 50 Hz
Kapazität Wassertank	4 Liter / optional Festwasseranschluss
Bohnenbehälter	1
Toppingbehälter (für Kakao- und Milchpulver)	2
Kapazität der Behälter	Ganze Bohne 1.200 g Milchtopping 600 g Kakao 800 g
Gewicht	27,5 kg
Maße	30,5 x 62,5 x 43,0 cm (BxHxT)



IHRE RUNDUM-SORGLOS-LÖSUNG

Sie erhalten einmal im Quartal alle Füllprodukte individuell auf Ihren Bedarf abgestimmt – ganz automatisch – ohne versteckte Kosten. Und das Beste: der jährliche Service ist bereits darin enthalten. So können Sie sich ausschließlich auf den Genuss konzentrieren!

Denn bei uns gibt es ein perfektes Zusammenspiel aus Maschine in Gastronomiequalität und einer optimal darauf abgestimmten Bohne. Die Meisterbohne Tradition Pur. In unserem exklusiven Kaffee haben wir das beste und besondere für Sie zusammengebracht.

100% Kostenkontrolle

Qualitätsmaschine

Vollster Geschmack

PROBIEREN SIE UNSERE PERFEKTE KOMBINATION AUS MASCHINE & BOHNE



TraditionPur Espresso

Körper	kräftig, intensiv
Säure	säurearm, weich
Aromaprofil	nussig, röstig
Sorte	Arabica & Robusta
Herkunft	Zentral- und Südamerika, Asien
Röstung	

Damit unser Kaffee sein volles Aroma und den Geschmack für Sie immer wieder voll entfalten kann, ist eine regelmäßige Pflege unerlässlich. Unser Rundum-Sorglos-Service beinhaltet eine jährliche Reinigung und Funktionssicherstellung.

Darfs ein bisschen mehr sein? Kein Problem: wir richten uns ganz nach Ihrem Anspruch. Sie wissen am allerbesten, wie Ihr Arbeitsalltag aussieht und welches Serviceangebot genau dazu passt – wählen Sie daher (gegen Aufpreis) aus unseren weiteren Servicelevels:

Das kleine Meisterwerk – Servicelevels

Service – „Plus“

- 2x im Jahr Reinigung und Funktionssicherstellung

Service – „Meister“

- Rundum-Sorglos-Paket
- Service nach Anforderung, inkl. Ersatzteile, 2x Reinigung

