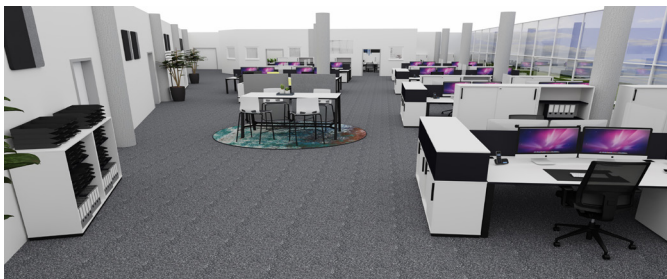




Die Verwaltungs- und Büroräume des Niederbayerischen Traditionsunternehmens „Gerhard Mann GmbH“ entsprachen nicht mehr den ergonomischen und funktionalen Anforderungen eines modernen Unternehmens das am Puls der Zeit ist.



Aus diesem Grund realisierten der Geschäftsführer Herr Benedikt Forsthofer eine komplette Um- bzw. Neugestaltung der gesamten Verwaltungsetage.



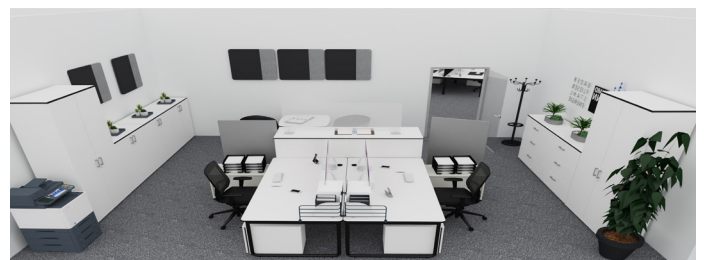
Nach einer intensiven Planungsphase flossen dann auch ganz gezielte Wünsche der einzelnen Teams in das Planungskonzept mit ein.



Eine der besondere Herausforderung war es dabei, alle gestellten Anforderungen, in die Planung so einfließen zu lassen, dass am Ende auch allen Aspekten hinsichtlich Ergonomie, Akustik

und OpenSpace Rechnung getragen werden konnte.

Es galt die neuen Arbeitsplätze die wegen dem neuen WWS-System nötig waren so umzusetzen, dass ein optimales Ergonomiekonzept erreicht wird.



Neben der Sympathie waren und sind für Herrn Forsthofer die Kompetenz eines lokalen Partners und ein fester Ansprechpartner sehr wichtig: „Das ermöglicht eine optimale Beratung und kurze Reaktionszeiten.“

Benedikt Forsthofer
Geschäftsführer

